

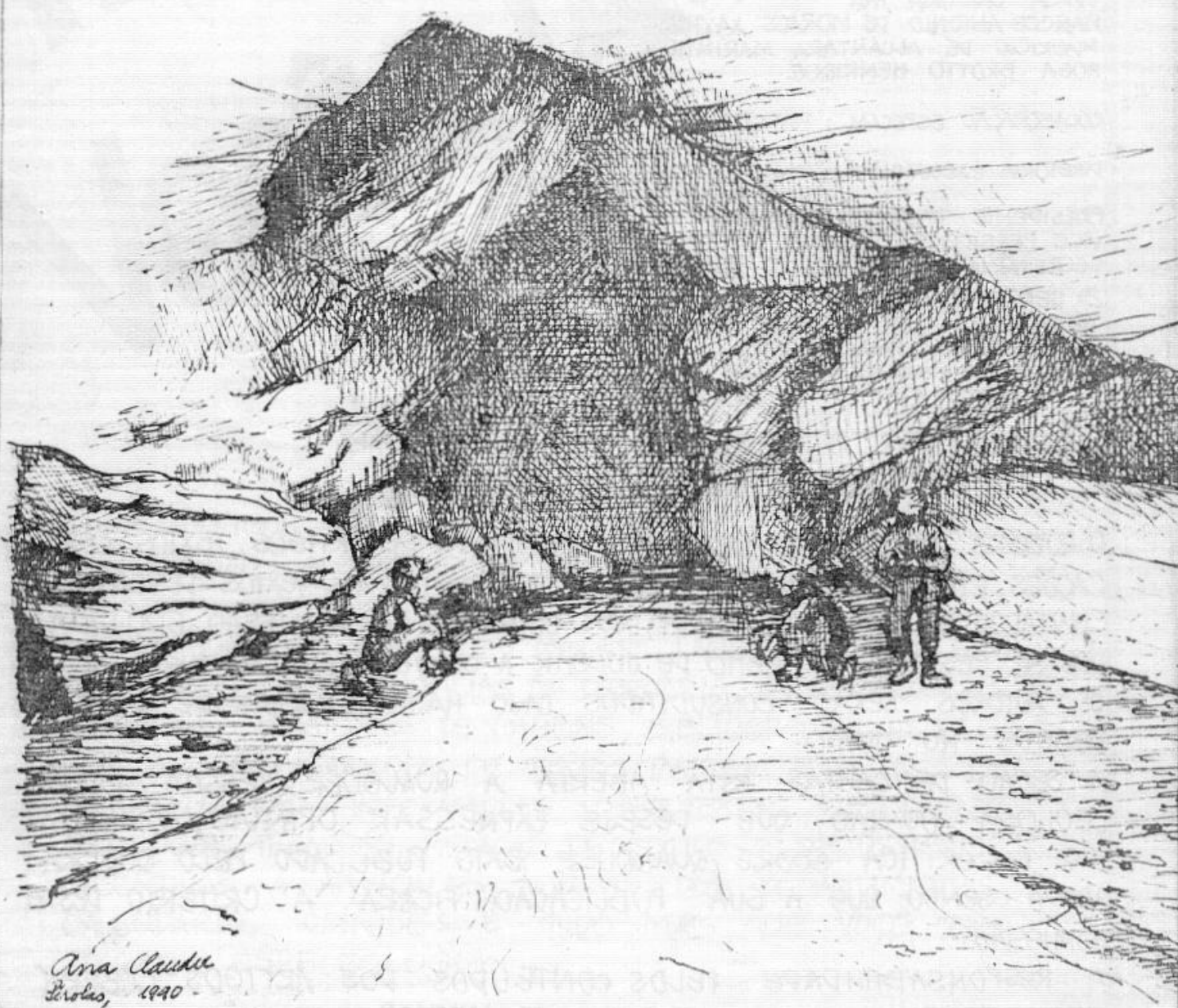
# QUEBRA-CORPO

INFORMATIVO DO GRUPO PIERRE MARTIN DE ESPELEOLOGIA

G  
P  
M  
E  
3  
anos

JULHO / AGOSTO - 1990

nº 01



Ana Claudia  
Belo Horizonte, 1990

MEDINDO A VAZÃO DO  
RIO RONCADOR



# EXPEDIENTE

"QUEBRA CORPO" - BOLETIM INFORMATIVO BIMESTRAL DO GRUPO PIERRE MARTIN DE ESPELEOLOGIA (GPME), FILIADO A SOCIEDADE BRASILEIRA DE ESPELEOLOGIA (SBE)

TIRAGEM : 200 EXEMPLARES

EDITORES RESPONSÁVEIS:

ANA CLAUDIA ESPINDOLA CAMPOS

ERICSON CERNAWSKY IGUAL

COMISSÃO EDITORIAL:

ANA CLAUDIA ESPINDOLA CAMPOS

CAESIO ALBERTO CONSENTINO

CLAUDIA GONÇALVES SHIMIZU

ERICSON CERNAWSKY IGUAL

MARIA CRISTINA IHA

MARCOS ANTONIO DE MORAES XAVIER

MAURICIO DE ALCANTARA MARINHO

ROSA BROTTO HENRIQUE

COLABORAÇÃO ESPECIAL : MARCOS DE ALCANTARA MARINHO

DIRETORIA EXECUTIVA:

PRESIDENTE: ROBERTO RODRIGUES

VICE PRESIDENTE: MARIA CRISTINA ALBUQUERQUE

SECRETÁRIA: ROSA BROTTO HENRIQUE

2ª SECRETÁRIA: CLAUDIA GONÇALVES SHIMIZU

TESOUREIRA: ERY KASSIA NAGASAWA

2ª TESOUREIRO: PAULO GOMES

ALMOXARIFE: HELVECIO CARLOS KLINKE DA SILVEIRA

CORRESPONDÊNCIA: OS ARTIGOS DEVEM SER ENVIADOS PARA:  
"QUEBRA CORPO" - CX. POSTAL : 5579 - CEP 09881  
SÃO BERNARDO DO CAMPO - SP

O QUEBRA CORPO ESTÁ ABERTO À PUBLICAÇÃO DE ARTIGOS, TEXTOS, COMUNICAÇÕES, ETC. DE QUALQUER MEMBRO DO GPME. OS TEXTOS DEVEM SER ENVIADOS AO ENDEREÇO ACIMA, AOS CUIDADOS DA COMISSÃO EDITORIAL, QUE SE RESERVA O DIREITO DE JULGAR A CONVENIÊNCIA DA PUBLICAÇÃO. OS AUTORES SERÃO CONSULTADOS CASO HAJA NECESSIDADE DE CORREÇÕES NO TEXTO.

A SEÇÃO DE CARTAS ESTÁ ABERTA A QUALQUER PESSOA, ESPELEÓLOGA OU NÃO, QUE DESEJE EXPRESSAR OPINIÃO, COMENTÁRIO OU CRÍTICA SOBRE QUALQUER TEXTO PUBLICADO PELO QUEBRA-CORPO, SENDO QUE A SUA PUBLICAÇÃO FICARÁ À CRITÉRIO DESTA COMISSÃO.

A RESPONSABILIDADE PELOS CONTEÚDOS DOS ARTIGOS CABERÁ EXCLUSIVAMENTE AOS AUTORES DO MESMO.



## EDITORIAL

A REALIDADE É UMA SÓ, AQUELES QUE PRODUZEM, QUE SE APLICAM, ACABAM SE ENVOLVENDO, SE DESENVOLVENDO, EVOLUINDO, CRESCENDO, ESTE É O PRESENTE QUE VIVEMOS NO GPME. COMEÇAMOS A POUCO MAIS DE TRÊS ANOS COM ALGUMAS PESSOAS (ESPELEÓLOGAS TALVEZ) INEXPERIENTES, PORÉM DEDICADAS, CRENTES EM UM ÚNICO OBJETIVO: ATINGIR O MELHOR NÍVEL EM ATIVIDADES ESPELEOLÓGICAS. ATUALMENTE, QUANDO NO FECHAMENTO DESTA PRIMEIRA EDIÇÃO, ESTAMOS COM MAIS DE TRINTA SÓCIOS, ENTRE TOPOGRAFOS, GEÓLOGOS, GEÓGRAFOS, FOTOGRAFOS, ETC., DIVERSOS NAS NOSSAS FORMAÇÕES E PENSAMENTOS.

ASSIM SENDO, A CRIAÇÃO DESTES BOLETIM "GEPEMEANO" PASSA A SER UM ESPAÇO ONDE TODOS NÓS PODEREMOS COLOCAR NOSSOS PONTOS DE VISTA, NOSSAS CRÍTICAS E IDÉIAS, ALÉM DAS TÉCNICAS E ATIVIDADES ESPELEOLÓGICAS.

DESTA FORMA, PRETENDAMOS QUE ESTE BOLETIM SE TORNE, ALÉM DE UM ÓRGÃO DE DIVULGAÇÃO E REGISTRO DAS NOSSAS ATIVIDADES, A PROMOÇÃO E MAIOR INTERCÂMBIO DE INFORMAÇÕES ENTRE OS MEMBROS DO GRUPO.

DEDICAMOS ESTE INFORMATIVO AO ESPELEO-AMIGO ROGÉRIO DA SILVA CRYSTOSTOMO (in memoriam), O "PAI" DO GPME.

**PARTICIPE**

**1º ESPELEO!**

• ENCONTRO  
PAULISTA DE  
ESPELEOLOGIA •

BAIRRO DA SERRA - IPORANGA - SP. 12 A 14 DE OUTUBRO DE 1990



# UM POUCO DA NOSSA HISTÓRIA

TENTAMOS FAZER ESPELEOLOGIA EM OUTROS GRUPOS, MAS INFELIZMENTE NÃO DEU CERTO.

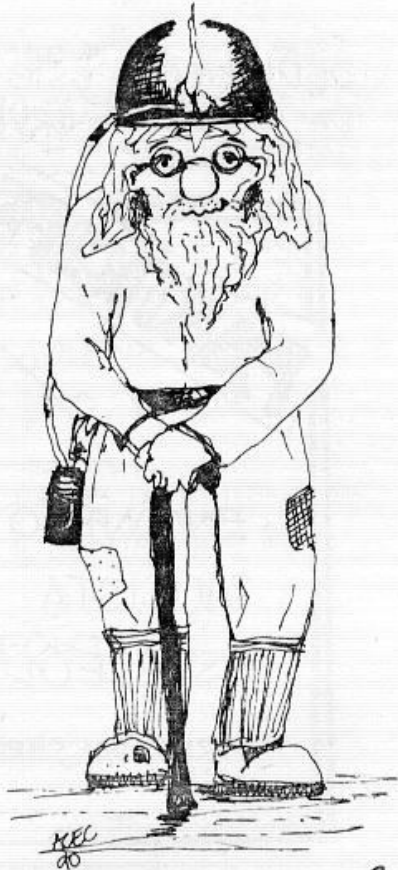
UMA CARTA E UM CONTATO TELEFÔNICO APROXIMARAM O GRUPO QUATA' DE ESPELEOLOGIA AO GRUPO ANTODITE (AMOR A PRIMEIRA VISTA); GANHAMOS TAMBÉM UM ESPELEÓLOGO INDIVIDUAL. ESTA EQUIPE EM COMPANHIA DO SR. JOAQUIM JUSTINO DOS SANTOS SAIU EM PROSPECÇÃO NA REGIÃO DA ONÇA PARDAS, ONDE FIZEMOS NOSSA PRIMEIRA DESCOBERTA DE CAVERNAS.

PARA OS INTEGRANTES DA EXPEDIÇÃO, ESTE GRUPO AGORA FORMADO NÃO PODIA DEIXAR DE EXISTIR. EM FRENTE A GRUTA QUATA' QUE ACABARA DE SER EXPLORADA E TOPOGRAFADA, A EQUIPE DECIDIU QUE A PARTIR DE ENTÃO, SERIA CONHECIDA COMO GRUPO PIERRE MARTIN DE ESPELEOLOGIA - G.P.M.E., UMA HOMENAGEM AO DR. PIERRE MARTIN, QUE MUITO NOS TRANSMITIU DE SEUS CONHECIMENTOS E IDÉIAS ESPELEOLÓGICAS.

O G.P.M.E. NASCE E SEUS IDEIAS COMEÇAM A SURTIR NA INICIATIVA PARTICULAR DE CADA MEMBRO DA EQUIPE.

NÃO SOMOS LIGADOS A INSTITUIÇÕES EDUCACIONAIS OU POLÍTICAS. NÓS SOMOS A INSTITUIÇÃO G.P.M.E., DEMOCRÁTICA E LIVRE, ONDE CADA ESPELEÓLOGO PODE ESCOLHER SUA ATIVIDADE PREFERIDA E SE DEDICAR A ELA COM O APOIO DOS OUTROS MEMBROS.

NÃO ACEITAMOS, PORÉM QUE AS PESSOAS NÃO PREPARADAS PARA UM DETERMINADO ASSUNTO TOMEM DECISÕES QUE POSSAM INTER-





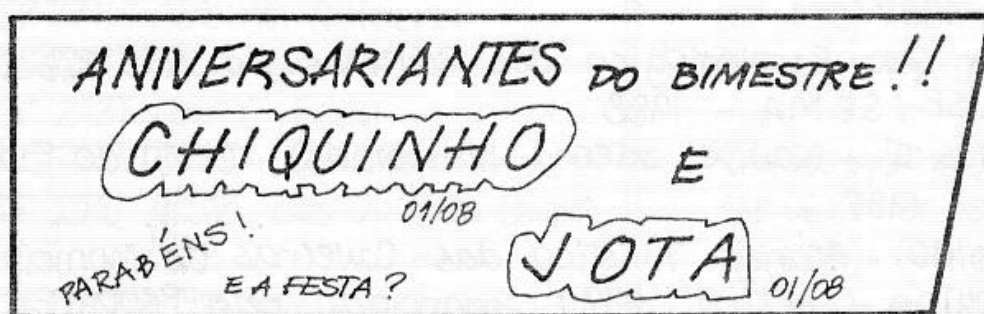
FERIR OU PREJUDICAR QUALQUER VIDA OU ESTUDO NO QUE DIZ RESPEITO A CAVIDADES NATURAIS.

ASSIM, DECIDIMOS: UMA DAS FORMAS DO GRUPO CONTRIBUIR NA PRESERVAÇÃO E PROTEÇÃO DO PATRIMÔNIO ESPELEOLÓGICO, É DESENVOLVENDO ATIVIDADES DE EXPLORAÇÃO, TOPOGRAFIA E FOTOGRAFIA, ONDE ACREDITAMOS ESTAR PRÓXIMOS DA ESPECIALIDADE.

VÁRIAS OUTRAS PESSOAS SE APROXIMARAM DOS IDEAIS. VIVEMOS MUITAS AVENTURAS JUNTOS, MUITOS MOMENTOS DE ALEGRIA E COMEMORAÇÃO. FESTAS NÃO FALTARAM! TAMBÉM NÃO PODERIA DEIXAR DE MENCIONAR A GRANDE FAMÍLIA QUE FORMAMOS.

O GRUPO CRESCE A CADA REUNIÃO. NÃO SEI ATÉ ONDE TEREMOS ESTRUTURA PARA ABSORVER BEM TODAS ESTAS PESSOAS MARAVILHOSAS QUE TRAZEM SEUS GRANDES IDEAIS. MAS UMA COISA PODEMOS GARANTIR: TUDO O QUE ESTIVER ALÉM DOS LIMITES DO GRUPO, NÓS TENTAREMOS FAZER.

Roberto Rodrigues





# GPMME : 3 ANOS DE ATIVIDADE

Por Ericson Cernawsky Igual

## RESUMO GERAL DE ATUAÇÃO:

FUNDAÇÃO OFICIAL: 19.03.1987

SÓCIOS ATUANTES: 34

ÁREAS DE ATUAÇÃO: Região do Alto Vale do Ribeira - SP, Região Metropolitana de São Paulo (Grande ABC), Região Sul de Minas Gerais

ATIVIDADES: Prospeção, exploração, topografia, fotografia, geociências, preservação e ecoturismo.

## PARTICIPAÇÃO EM CONGRESSOS:

- \* XIX CNE - Ouro Preto, 1987. - Apresentação do "Histórico e Evolução do Sistema de Informatização de dados sobre as Cavernas Brasileiras".
- \* I CEALC - Belo Horizonte, 1988 - Participação na Mesa Redonda "Cadastro e Espeleometria".
- \* XX CNE - Brasília, 1989 - Apresentação do "Índice de Dados Sobre as Cavernas do Brasil".
- \* MEXPELEO 89 - San Luis Potosí, México, 1989 - Congresso Mexicano de Espeleologia
- \* CONGRESSO INTERNACIONAL POR EL 50º ANIVERSARIO DE LA SOCIEDAD ESPELEOLOGICA DE CUBA, Havana, Cuba, jan. 1990.

## PARTICIPAÇÃO EM TRABALHOS:

- \* Proposta de Manejo Turístico das Cavernas e Sítios Arqueológicos do Parque Estadual Turístico do Alto Ribeira - convênio Secretaria do Meio Ambiente - SP / Sociedade Brasileira de Espeleologia - 1987.
- \* LEVANTAMENTO Geo-Espeleológico das Cavernas do Alto Ribeira. Convênio GEO-USP / SEMA - 1988.
- \* Operação Tatus II - (equipe externa temporária) - Gruta do Padre Santana - BA - 1987.
- \* Projeto TEKAX '90 - Manejo Turístico das Cavernas do Município de Tekax, Yucatán - México, 1990 financiado pelo PRODETEK.



### \* PRESERVAÇÃO DE CAVIDADES NATURAIS SUBTERRÂNEAS :

- \* Representação junto ao Departamento de Proteção do Patrimônio Espeleológico - SBE.
- \* Participação nos trabalhos de elaboração da Constituinte Paulista.
- \* Espeleofalange : Operação Grilo 89.
- \* 2º dia Nacional das Montanhas Limpas : Núcleo Santana - PETAR

### CADASTRO E ESPELEOMETRIA :

- \* Representação junto a Comissão de Cadastro, Espeleometria e Províncias Espeleológicas - SBE.
- \* Organização do índice de dados sobre as cavernas do Brasil e sua respectiva publicação.

### DESENVOLVIMENTO DE TRABALHOS E PROJETOS :

Desde a sua fundação, o Grupo Pierre Martin de Espeleologia mantém acesa sua chama sob os princípios de nosso antecessor, o Dr. Pierre Martin, baseando-se na simples frase : "DOCUMENTAR É PRESERVAR" do espeleólogo Rogério da Silva Crystostomo, não mais presente entre nós, porém imortalizando por sua convicção, dedicação, experiência e conhecimentos transmitidas.

Basicamente, todas as atuações do GPME seguiram esses princípios, levando a documentação como nosso objetivo principal. Evitamos explorações aleatórias, restringindo todos esforços para o conhecimento de determinadas regiões ou sistemas, seguindo sempre um projeto específico, sendo a maior parte financiado a custo próprio.

### ÁREAS DE PROSPECÇÃO, EXPLORAÇÃO E RESPECTIVOS PROJETOS :

VALE DO RIBEIRA - SP.

- \* PROJETO de Levantamento Espeleológico das Cavernas da Região da Onça Parda - Iporanga - SP.

O objetivo principal deste projeto é o conhecimento integral do Patrimônio Espeleológico desta região, mais especificamente do Sistema Onça Parda - Morro Preto - Couto. Sob a coordenação de Roberto Rodrigues, quando no início eram conheci



das 10 cavidades na região, atualmente a soma atinge 26 cavidades e o potencial ainda é muito grande.

\* Projeto Pérolas - Santana - Iporanga - SP

Sob a coordenação de Maurício de Alcântara Marinho, Eric som Cernawsky Igual e Wmarley Rodrigues de Moraes Junior, visa basicamente o levantamento, cadastramento das cavidades localizadas na área do Sistema e a possível conexão entre estas. Concentramos esforços na Gruta das Pérolas (SP-058), que possuía anteriormente 800 m e atualmente ultrapassa 2,5 km, além da descoberta de nove cavernas entre outras já conhecidas.

\* Projeto Ricardo Krone

Tem como objetivo principal resgatar os trabalhos realizados por Ricardo Krone, além de documentos, anotações e outros dados, originais ou não, para constituição de um documentário, e mais especificamente, localização e complementação com mapas topográficos referentes às 21 cavernas e grutas descobertas por Ricardo Krone, para posterior recadastramento das mesmas, pois foram excluídas do cadastro. Sob a coordenação de Maria Cristina Albuquerque e Maria Cristina Iha.

\* Projeto : Geomorfologia Cárstica do Sistema Pérolas-Santana Iporanga - SP.

Este projeto visa descrever as principais formas superficiais (exocarste) e subterrâneas (endocarste), que ocorrem na área do sistema Perolas - Santana, indicando a gênese e dinâmica destas feições. Sob a coordenação de Maurício de Alcântara Marinho, este projeto constituiu, numa primeira fase no estudo em relatório de iniciação científica pelo CNPq, desenvolvido pelo Departamento de Geografia da USP e contando com o apoio do GPM E nos trabalhos em campo.

REGIÃO METROPOLITANA DE SÃO PAULO

\* Estudos Interdisciplinares da Gruta da Quarta Divisão. Ribeirão Pires - SP.



O projeto ainda em fase inicial, consiste num levantamento de dados sobre todos os aspectos da Gruta da Quarta Divisão (SP 215) dando grande ênfase a sua litologia um tanto incomum (granito) e seus espeleotemas. O projeto abrange todas as áreas comuns a trabalhos espeleológicos, biológicos, geológicos, etc. Sob a coordenação de Alex José Barbieri, Carlos Eduardo Martins e Ericson Cernawsky Igual. Nesta região ainda foram reconhecidas três cavernas em granióides, com perspectivas de novas descobertas.

REGIÃO SUL DE MINAS GERAIS  
Projeto em desenvolvimento:

#### CAVERNAS DESCOBERTAS : 39

(SP.051) Gruta do Morro Preto Um e Meio	(SP.XXX) Gruta do Quadrinho
(SP.120) Abismo do Bauru	(SP.XXX) Gruta das Lontras
(SP.197) Toca da Onça	(SP.XXX) Gruta do Charco
(SP.212) Abismo Crysostomo	(SP.XXX) Abismo do Pau-Podre
(SP.214) Gruta da Quina Preta	(SP.XXX) Gruta do Guaricana
(SP.215) Gruta da Quarta Divisão	(SP.XXX) Gruta do Isqueiro
(SP.216) Gruta Quatá	(SP.XXX) Abismo do Torobão
(SP.217) Gruta de Santa Luzia	(SP.XXX) Abismo do Pau-Brasil
(SP.218) Gruta do Calango	(SP.XXX) Gruta do Contorno
(SP.223) Gruta do Tiriquá	(SP.XXX) Gruta da Mucurana
(SP.224) Gruta da Paca	(SP.XXX) Abismo da Ferrugem
(SP.227) Abismo do Dito I	(SP.XXX) Buraco Cego
(SP.230) Abismo do Dito II	(SP.XXX) Buraco da Queixada
(SP.231) Abismo Quipena	(SP.XXX) Gruta do Quarto Patamar
(SP.232) Toca do Sanhaço	(SP.XXX) Gruta do Cambuci
(SP.242) Gruta Feita	(SP.XXX) Gruta do Zé
(SP.244) Gruta do Opilião Gigante	(SP.XXX) Gruta do Cômulo
(SP.XXX) Abismo da Moringa	
(SP.XXX) Gruta Ouro Fino	
(SP.XXX) Abismo Paredão da Onça Parda I	
(SP.XXX) Abismo do Paredão da Onça Parda II	





SE VOCÊ PENSOU QUE IA FICAR ASSIM  
DE TANTO ESPERAR ...

QUASE ACERTOU !

MAS ...

ANTES TARDE, QUE NUNCA !

CHEGOU O SEU INFORMATIVO DO

GPME !



### CAVERNAS TOPOGRAFADAS: 41

- (SP.017) Gruta do Laboratório
- (SP.020) Gruta do Couto
- (SP.021) Gruta do Morro Preto I
- (SP.022) Gruta do Morro Preto II
- (SP.023) Gruta Joaquim Bento
- (SP.024) Abismo da Onça Parda
- (SP.032) Gruta da Laje dos Macaquinhos
- (SP.035) Abismo da Batalha
- (SP.046) Gruta do Grilo
- (SP.049) Gruta do Córrego Seco
- (SP.051) Gruta do Morro Preto Um e Meio
- (SP.058) Gruta das Pérolas
- (SP.089) Abismo do Caramujo
- (SP.117) Gruta Sofia
- (SP.120) Abismo do Bauru
- (SP.136) Gruta do Gambá
- (SP.197) Toca da Onça
- (SP.212) Abismo Crysostomo
- (SP.214) Gruta da Quina Preta
- (SP.215) Gruta da Quarta Divisão
- (SP.216) Gruta Quatá
- (SP.217) Gruta de Santa Luzia
- (SP.218) Gruta do Calango
- (SP.223) Gruta do Tiriquá
- (SP.224) Caverna da Paca
- (SP.227) Abismo do Dito I
- (SP.230) Abismo do Dito II
- (SP.231) Abismo Quipena
- (SP.232) Toca do Sanhaço
- (SP.242) Gruta Feita
- (SP.243) Gruta da Raiz
- (SP.244) Gruta dos Opillões Gigantes
- (SP.245) Gruta da Quararema
- (SP.XXX) Abismo da Moringa

(SP.XXX) Gruta do Ouro Fino

(SP.XXX) Abismo do Paredão da Onça Parda II

(SP.XXX) Abismo do Paredão da Onça Parda II

(SP.XXX) Gruta da Quaricana

(SP.XXX) Gruta do Charco

(SP.XXX) Gruta da Mucurana

### PARTICIPAÇÃO NAS TOPOGRAFIAS DAS SEGUINTEs CAVERNAs:

(SP.054) Caverna do Ouro Grosso - (com IG-USP)

(BA.052) Gruta do Padre - (com GBPE)

(GO.XXX) Abismo do Craibinha - (com o CAP)

MÉXICO: Cueva Sodz

Gruta Sabac'ha

Cueva Oxpehdol

Cueva Xmaa'it

Gruta Chunchunah

### CAVERNAs COM DESENVOLVIMENTO AMPLIADO PELA DESCOBERTA DE NOVAS GALERIAS: 5

(SP.024) Abismo da Onça Parda

(SP.035) Abismo da Batalha

(SP.041) Caverna de Santana

(SP.058) Gruta das Pérolas

(SP.117) Gruta Sofia

### CAVERNAs VISITADAS: 51

(SP.002) Gruta da Tapagem

(SP.009) Gruta da Casa de Pedra

(SP.011) Gruta do Alambari de Cima



(SP.012) Gruta do Alambari de Baixo  
 (SP.013) Gruta do Chapéu  
 (SP.014) Gruta do Chapéu Mirim I  
 (SP.015) Gruta do Chapéu Mirim II  
 (SP.017) Gruta da Aberta Funda  
 (SP.018) Gruta das Areias I  
 (SP.019) Gruta das Areias II  
 (SP.025) Gruta da Água Suja  
 (SP.026) Gruta do Corrego Grande I  
 (SP.030) Gruta da Laje Branca  
 (SP.034) Abismo de Todos Nôz  
 (SP.036) Abismo do Gurutuba  
 (SP.041) Caverna de Santana  
 (SP.042) Gruta dos Paivas  
 (SP.045) Gruta do Zezo  
 (SP.047) Gruta Bethary  
 (SP.048) Gruta do Corrego Fundo  
 (SP.053) Gruta do Jeremias  
 (SP.054) Gruta do Ouro Grosso  
 (SP.055) Abismo da Estrada  
 (SP.057) Abismo do Marinho  
 (SP.059) Gruta Joaquim Justino  
 (SP.060) Gruta do Temimina I  
 (SP.061) Gruta do Temimina II  
 (SP.062) Gruta do Temimina III  
 (SP.070) Abismo do Tobias  
 (SP.078) Gruta do Areado Grande II  
 (SP.086) Gruta do Jeep  
 (SP.099) Abismo do Roncador  
 (SP.104) Gruta do Quebra-Vento  
 (SP.113) Gruta das Aranhas  
 (SP.146) Abismo do Juvenal  
 (SP.165) Gruta das Lagos Sus-

pensos  
 (SP.175) Abismo Ponta de Flecha  
 (SP.220) Gruta da Foice  
 (SP.221) Abismo da Enxurrada  
 (SP.222) Abismo da Procura  
 (SP.XXX) Gruta do Corrego Grande III  
 (MG.024) Gruta do Baú  
 (MG.219) Gruta da Lapinha  
 (MG.243) Lapa de Maquine  
 (MG.343) Gruta Rei do Mato  
 (MG.387) Lapa do Sumidouro  
 (MG.436) Lapa Vermelha I  
 (BA.052) Gruta do Padre  
 (BA.080) Gruta do Cipó  
 (BA.082) Toca da Boa Vista  
 (BA.078) Gruta São Geraldo  
 (BA.091) Gruta do Túnel  
 (GO.001) Lapa da Terra Ronca  
 (GO.003) Lapa da Angélica  
 (GO.005) Lapa do São Vicente I  
 (GO.009) Lapa do São Vicente II  
 (GO.010) Lapa do Couro D'anta  
 (GO.011) Lapa São Mateus III  
 (GO.016) Buraco das Araras  
 (GO.018) Gruta dos Ecos  
 (GO.062) Lapa São Mateus Imbirá  
 OUTROS PAÍSES \_\_\_\_\_  
 Cuba: Cueva del Indio (Viñales)  
 Gran Caverna de San Tomás  
 México: Sotano de las Golondrinas (San Luis Potosi)  
 Cueva El Roble (Yucatán)  
 Cueva Loltun (Yucatán)  
 Cueva de Balankandé (Yucatán)  
 Cueva de La Ermida (Yucatán)



## DESCOBERTAS CIENTÍFICAS:

Achado Paleontológico (dois sítios) - Gruta das Pérolas

Espeleotemas tipo "Pãezinhos" - Gruta das Pérolas

Espeleotemas Azuis - Gruta das Pérolas

Espeleotemas em Grutas do Granito: Gruta da Quarta Divisão  
Gruta Cambuci

## OUTROS TRABALHOS:

Medidas de Vazão em diversas grutas do sistema Pérolas - Santana

## IMPRENSA E DIVULGAÇÃO:

\* Matéria sobre Espeleologia - Caverna de Santana e Água Suja - Programa Vitória - TV Cultura, 1988.

\* Matéria sobre "Boia - cross" - Rio Betari - Programa Vitória TV. Cultura, 1988.

\* Matéria sobre Paranapiacaba (Elclor) - Programa Vitória - TV. Cultura, 1988.

\* Participação em matéria intitulada "Ecologistas batem Wilhelm na Constituinte" - Diário Popular, pag. 2 a 28-08-89

\* Matéria sobre Espeleologia como hobby - Folha da Tarde - pag. 1/pag. 18 - 19.02.90

---

## OBS.:

CASO VOCÊ TENHA NOTADO QUE AQUELA CAVERNA DESCOBERTA, VISITADA, TOPOGRAFADA (OU QUALQUER OUTRA INFORMAÇÃO) NÃO ESTEJA INCLUÍDA NESTE RESUMO, POSSIVELMENTE VOCÊ NÃO PREENCHEU OS RELATÓRIOS DE ATIVIDADES. SÓ POR CURIOSIDADE: EU NÃO SOU ESPÉLEO-VIDENTE! TOME VERGONHA NA CARA !



# ESPELEÓLOGO !? EU NÃO !

UM DIA A GENTE ACABA ENTRANDO NUMA CAVERNA. NOS PRIMEIROS METROS, DESCOBRIMOS QUE NÃO É NADA DAQUILO QUE HAVÍAMOS SONHADO. APARECE A SENSÇÃO DO FRIO E OS OLHOS CUSTAM A ACREDITAR NO QUE ESTÃO VENDO. LOGO VEM A SENSÇÃO DE BEM-ESTAR E A DESCOMPREENSÃO DAQUELE MUNDO TÃO ESTRANHO LÁ FORA. PARECE QUE TUDO FOI FEITO HARMONIOSAMENTE. AS AGARRAS ESTÃO NO LUGAR CERTO, BASTA ENCONTRÁ-LAS. OS PÉS ESTÃO MOLHADOS E NÓS NEM HAVÍAMOS SENTIDO. A IMAGINAÇÃO ANESTESIA ALGUNS SENTIDOS, AS PUPILAS DILATAM-SE E A VISÃO DÁ UMA DESCARGA DE BELEZA EM NOSSAS MENTES. AS "FLASHADAS" BRILHAM AS FORMAS MAIS LONGINQUAS QUASE GRAYAM EM NOSSO SUBCONSCIENTE LEMBRANÇAS DE COISAS QUE NÃO CONHECEMOS. (VOCÊ ACABA DE SER CONTAGIADO PELO VÍRUS ESPELEOLÓGICO !)

A GENTE PARA E COMEÇA A PENSAR O QUE SERIA DAS NOSSAS VIDAS SEM ESTA OVER-DOSE. ENTÃO DECIDIMOS VOLTAR MUITAS VEZES PARA CONHECERMOS TUDO. PASSAM-SE ANOS E CONHECEMOS SÓ ALGUMAS; DESCOBRIMOS ENTÃO QUE LEVARÁ A VIDA TODA. LOGO AS CAVERNAS GANHAM VIDA EM NOSSAS VIDAS E PASSAM A SER PROTEGIDAS COMO SE FOSSEM PARTE DO NOSSO SENTIDO DE SER. (O VÍRUS JÁ TOMOU CONTA DO SEU CORPO).

TEM QUE PASSAR HORAS COM AS ROUPAS MOLHADAS, COMER COISAS QUE PARECEM RAÇÕES E AINDA DIZER QUE ESTAR GOSTANDO! TEM QUE SABER ANDAR NO MATO E OUVIR AQUELAS MÚSICAS DE SEMPRE. TEM QUE SABER NADAR E NÃO RECLAMAR DE TOMAR BANHO GELADO!

DE REPENTE, OUVI-SE FALAR DE APARELHOS QUE SOBEM E DESCEM. LOGO, VOCÊ SE VÊ PENDURADO NUMA CORDA SEM SABER O QUE FAZER!

AI APARECEM UNS DOIDOS QUE QUEREM MEDIR A CAVERNA DE PONTA A PONTA. LOGO VOCÊ SE VÊ COM A PONTA DE TRENA NA MÃO! PARECE QUE NUNCA ACABA!

A MOCHILA PESA 15 KILOS, MAL DÁ PARA ANDAR. DEPOIS DE MUITO TEMPO, ALGUÉM ORITA: "UMA CAVERNA!", AI VOCÊ ENTRA E SENTE QUE FOI A PRIMEIRA PESSOA QUE ALI ESTEVE!

NÃO TEM MAIS CURA, VOCÊ É UM ESPELEÓLOGO !

*Roberto Rodrigues*



# PARTICIPE TAMBÉM VOCÊ DO QUEBRA-CORPO

ENVIE ARTIGOS, NOTÍCIAS ...

VEJA ABAIXO ALGUNS EXEMPLOS DO QUE ENVIAR.

INFORMAÇÕES GERAIS (ex: 10 MAIORES LANÇES VERTICAIS, ETC.)  
TOPOGRAFIAS, CURTAS, NOTÍCIAS DA DIRETORIA, ANIVERSARIANTES DO  
BIMESTRE, RELATÓRIOS DE VIAGENS, BIBLIOGRAFIAS ESPELEO-  
LÓGICAS, (REPRODUÇÕES DE TEXTOS TAMBÉM PODE) MEMÓRIA  
DE EXPLORAÇÃO, INFORMAÇÕES SOBRE TEXTOS, EQUIPAMENTOS  
GEOLOGIA, TÉCNICAS, RELAÇÃO DE SÓCIOS E SÓCIOS NOVOS,  
INCENTIVOS ÀS ATIVIDADES, NOTÍCIAS DOS DEPARTAMENTOS,  
CALENDÁRIO, OPINIÕES E TUDO MAIS QUE VOCÊ CONSI-  
DERAR ESPELEOLOGIA.





## **GRUPO PIERRE MARTIN DE ESPELEOLOGIA**

Filiado a S. B. E. (Sociedade Brasileira de Espeleologia)

Pesquisa de Cavernas Naturais - C.G.C. 59.390.856/0001-63